

Projekti nimetus:
 Kinnistu liitumine elektrivõrguga

Joonise nimetus:
 Ajutine liikluskorraldus






Objekti asukoht:
 Riigitee 8 km 40.4, Kersalu küla,
 Lääne-Harju vald, Harju maakond

- Märkused:
- AKÖL: 3189 autot ööpäevas, sõiduautosid 82%
 - Avatud kaevik piirata piirdeaiga

Kuupäev	Töö nr.	Joonise nr.
14.11.2024	TT241114-1	1

Tellijä	E-SERVICE AS Priit Plakso, +372 56 208 369, priit@eservice.ee
---------	---

Cad proj.	T. Toome, Tel: +372 5699 6991
Kutsetunnistus nr. 193489 T. Rämmel Tegevusluba nr ELK000084	

- TINGMÄRGID:
-  Töötsoon
 -  Ajutine liiklusmärk
 -  Ajutine liiklusmärgi post
 -  Ol.olev liiklusmärk
 -  Ol.oleva liiklusmärgi post

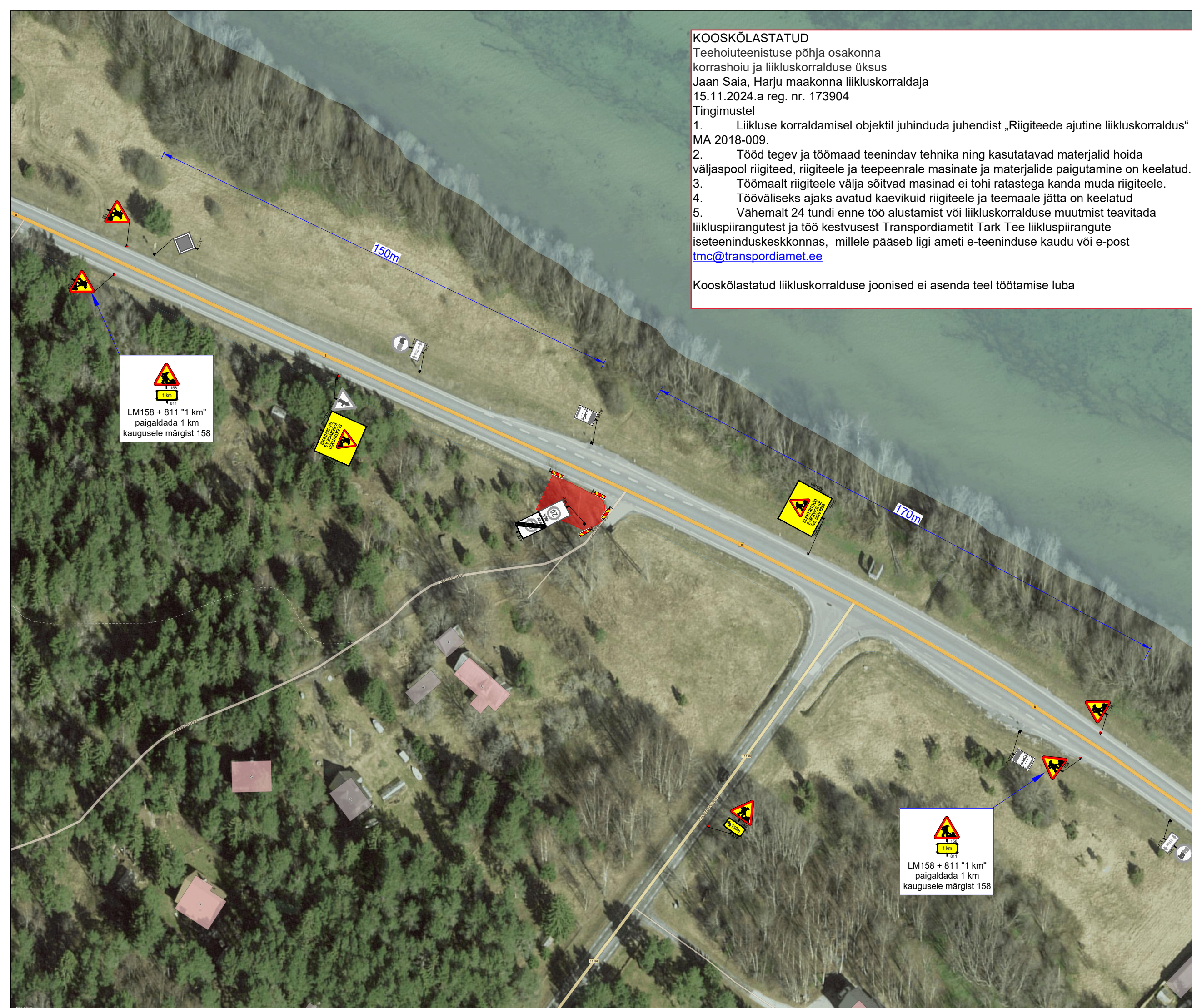
KOOSKÖLASTATUD

Teehoiuteenistuse põhja osakonna
 korrashoiu ja liikluskorralduse üksus
 Jaan Saia, Harju maakonna liikluskorraldaja
 15.11.2024.a reg. nr. 173904

Tingimustel

1. Liikluse korraldamisel objektil juhendada juhendist „Riigiteede ajutine liikluskorraldus“ MA 2018-009.
2. Tööd tegev ja töömaad teenindav tehnika ning kasutatavad materjalid hoida väljaspool riigiteed, riigiteele ja teepeenrale masinate ja materjalide paigutamine on keelatud.
3. Töömaalt riigiteele välja sõitvad masinad ei tohi ratastega kanda muda riigiteele.
4. Tööväliseks ajaks avatud kaevikuid riigiteele ja teemaale jätta on keelatud
5. Vähemalt 24 tundi enne töö alustamist või liikluskorralduse muutmist teavitada liikluspiirangutest ja töö kestvusest Transpordiametit Tark Tee liikluspiirangute iseteeninduskeskkonnas, millele pääseb ligi ameti e-teeninduse kaudu või e-post tmc@transpordiamet.ee

Kooskõlastatud liikluskorralduse joonised ei asenda teel töötamise luba




 LM158 + 811 "1 km"
 paigaldada 1 km
 kaugusele märgist 158


 LM158 + 811 "1 km"
 paigaldada 1 km
 kaugusele märgist 158